



ProLignum 3D

OBJECT ARX

ist eine auf AutoCAD basierende, objektorientierte 3D-Applikation für den individuellen Innenausbau, Laden-, Objekt- und Möbelbau und bietet hierzu alle notwendigen Funktionen

ProLignum 3D - V17



ProLignum 3D

Konstruktionsmodul

von einfachen bis hochkomplexen Bauteilen für die individuelle Konstruktion.

2D-Ableitung,

tischlergerechte Darstellung beliebiger räumlicher Schnitte

Visualisierung

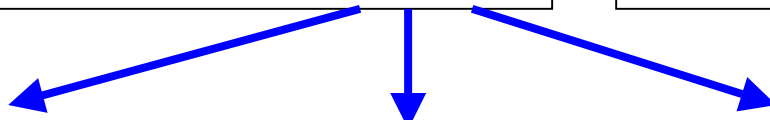
mittels AutoCAD-Render automatische Renderzuweisung

Stücklistenableitung

mit Gleichteile-Erkennung



Anbindung an bestehende Programme möglich.
z.B.: MOSER, Hausleitner, Topas



Modul

GammaRay



ProLignum 3D

Zur Erstellung von fotorealistischen Bildern und Animationen
VR - Modul:
VirtualReality zum freien Bewegen im Raum

Modul

CamInterface



perfekte Übergabe an Ihr NC-Bearbeitungszentrum direkt aus dem 3D Modell.

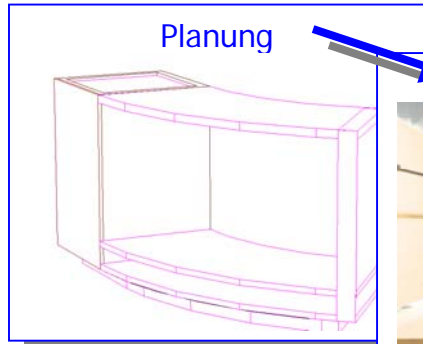
Hinterlegen von firmenspezifischen Fertigungsstrategien.

Modul

ARBOR



Auftrags-, Projekt-, Lagerverwaltungsmodul. Kalkulation, Fakturierung, Zeiterfassung,....



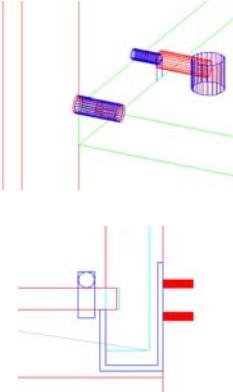
Vorkalkulation – Angebotslegung

Material nach Artikeletyp	Soll Menge	Soll Wert	Ist Menge	Ist Wert	VZ
Beschreibung					
Beschläge	0.134	240,00	0,000	0,00	0
Dienerleitungen	0.266	120,00	0,000	0,00	0
Furnee	0.266	40,00	2,058	0,00	0
Handelssäge	0.134	24,00	16,000	0,00	0
Lacke und Beizen	0.134	24,00	2,796	0,00	0
Leiste	0.066	20,00	16,499	0,00	0
CNC-Bearbeitungszenrum	1.000	52,00	0,000	0,00	0

Stunden nach Arbeitsgang	Soll Stunde	Soll Wert-GZ	Ist Stunde	Ist Wert	VZ
Maschinenraum	1.900	54,00	0,00	0,00	0
Oberflächenbehandlung	0.250	5,88	0,00	0,00	0
Montage	0.000	180,00	0,00	0,00	0
Arbeitsvorbereitung	0.500	11,50	0,00	0,00	0
Planen - Kundenberatung	2.000	40,00	0,00	0,00	0
Bearbeit	4.000	84,00	0,00	0,00	0
Furneren	2.000	53,00	0,00	0,00	0
Verschiedenes	2.000	40,00	0,00	0,00	0
CNC-Bearbeitungszenrum	1.000	52,00	0,00	0,00	0

SOLL	Material	Materialbuchung	Arbeit	Zuschläge	Summe
998,30	26%	252,38	536,38	69%	1.205,47
100,00	0,00	0,00	0,00	40,39	100,39
Vergleich	-95,12%		-100,00%		-100,00%

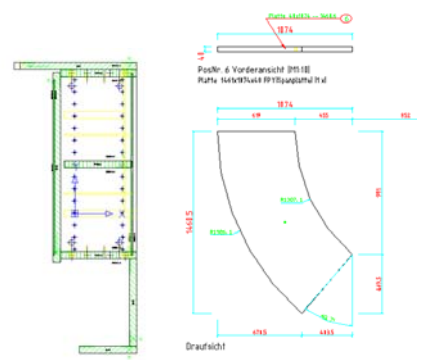
Details - Planen



Stückliste

MfR	Art	Menge	Material	Stück	Material	Stück	Material	Stück
1	2	1	Sch L+V	SP18	100	1	LSAN	10
1	3	2	Furne	SP18	196	1	LSAN	10
1	4	1	Möbelst	SP18	346	1	LSAN	10
1	5	2	Dübelst	SP18	182	1	V	1
1	6	10	Diagonalst	SP18	422	1	V	1
1	7	1	Dübelst gebo	SP18	422	1	V	1

2D-Ableitung



Kapazitätsplanung

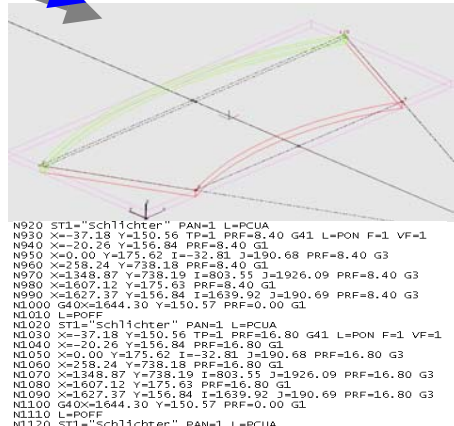
Arbeitsgang	Mo	Di	Mi	Do	Fr	Sa	So	Mo	Di
Maschinenraum									
Oberflächenbehandlung									
Montage									
Arbeitsvorbereitung									
Planen - Kundenberatung									
Bearbeit									
Furneren									
Verschiedenes									
CNC-Bearbeitungszenrum									

Bestellwesen

Wir bestellen hiermit folgende Waren:

Beschreibung	Menge	Ein.
Schriebband 7900 x 120 K-100	200	ST
Verbindler Dübel	16	ST
Möbelfüsse SCH 235789	4	ST
Blum Frontbeschläge	4	ST
Plastdübel 8 mm	16	ST

CNC-Code



Produktionsüberwachung, Zeiterfassung

Datum	Vf	von	bis	Dauer	AuftragsNr	Arbeitsgang	Kostenstelle
27.06.2005	Mo	02:00	2005/2/1	5	Arbeitsvorbereitung	6	Verschiedenes
27.06.2005	Mo	06:00	2005/1/1	5	Arbeitsvorbereitung	6	Verschiedenes
28.06.2005	Di	03:30	2005/2/1	1	Maschinenraum	1	Maschinenraum
28.06.2005	Di	04:30	2005/2/1	1	Maschinenraum	1	Maschinenraum
29.06.2005	Mi	00:30	2005/3/1	6	Planen - Kundenberatung	6	Verschiedenes
29.06.2005	Mi	06:00	2005/3/1	4	Montage	1	Maschinenraum
30.06.2005	Do	08:00	2005/1/1	9	Furneren	4	Furneren
01.07.2005	Fr	08:00	2005/3/1	4	Montage	1	Maschinenraum
04.07.2005	Fr	08:00	2005/1/1	17	CNC-Bearbeitungszenrum	1	Maschinenraum

Rechnungslegung - Nachkalkulation

Material nach Artikeletyp	Soll Menge	Soll Wert	Ist Menge	Ist Wert	VZ
Beschreibung					
Furneren	0.266	0,00	17,319	0,00	0
Handelssäge	0.266	0,00	40,890	11,62	100
Lacke und Beizen	0.266	205,12	261,29	205,12	0
Maschinen	0.266	0,00	0,007	0,00	0
Planen	0.266	91,45	6,860	91,45	0

Stunden nach Arbeitsgang	Soll Stunde	Soll Wert-GZ	Ist Stunde	Ist Wert	VZ
Maschinenraum	2.300	61,00	0,00	0,00	0
Verschiedenes 2	2.000	45,00	0,00	0,00	0
Oberflächenbehandlung	2.000	47,00	0,00	25,50	100
Montage	2.000	47,00	0,00	0,00	0
Arbeitsvorbereitung	0.500	11,50	0,00	19,00	213
Planen - Kundenberatung	0.500	2,40	0,00	0,00	0
Bearbeit	1.000	21,00	0,00	0,00	0
Furneren	1.000	26,00	0,00	0,00	0
Spezialmaschinen	1.000	44,00	0,00	0,00	0
CNC-Bearbeitungszenrum	1.000	52,00	0,00	0,00	0

SOLL	Material	Materialbuchung	Arbeit	Zuschläge	Summe
318,97	36%	91,75	377,48	63%	538,29
1.218,40					