

Die 10 wichtigsten Gründe für einen Umstieg von AutoCAD® auf Autodesk® Inventor™ 2008

Sie möchten das Potenzial von 3D nutzen? Autodesk hilft Ihnen dabei.

Die Autodesk® Inventor™-Produktlinie ist die beste Wahl für AutoCAD®-Anwender, welche die Vorteile von 3D nutzen möchten, ohne dabei auf ihre Investitionen in 2D-Daten und ihr AutoCAD-Know-how zu verzichten. Autodesk Inventor umfasst ein integriertes Werkzeugset für die 3D-Konstruktion und -Dokumentation, Rohrleitungs-konstruktion und Bauteilberechnung. Bereits mit AutoCAD® hat Autodesk Standards in der Software-Branche gesetzt. Mit Autodesk Inventor steht nun ein Lösungspaket zur Verfügung, das eine problemlose Integration der 3D-Funktionalität ermöglicht.

Verglichen mit allen Wettbewerbs-systemen auf dem Markt bietet nur Autodesk Inventor direkten Lese- und Schreibzugriff für das DWG™-Format ohne Konvertierung, und ermöglicht so AutoCAD-Anwendern die Wiederverwendung und den direkten Datenaustausch von AutoCAD DWG-Daten und 3D-Geometrien mit anderen Autodesk-Fertigungsapplikationen. Darüber hinaus verfügen Sie über ein ausgereiftes Datenverwaltungs-system und die aktuelle Version von AutoCAD® Mechanical.

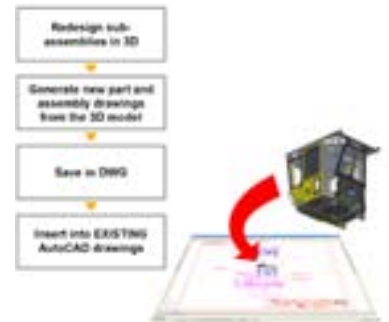
Mit Autodesk Inventor profitieren von deutlich kürzeren Produktentwicklungszeiten, einer effizienten gemeinsamen Datennutzung im Projektteam sowie einer optimierten Verwaltung Ihrer Arbeitsabläufe.

**Autodesk Inventor –
Die beste Wahl für
AutoCAD-Anwender.**

1. DWG™ TrueConnect

Nutzen Sie das Potenzial der 3D-Konstruktionssoftware mit integrierter DWG-Kompatibilität. Nur Autodesk Inventor ermöglicht die umfassende Integration von 2D- und 3D-Konstruktionen. Durch direkten Lese- und Schreibzugriff für das DWG-Format ist eine vollständige Kompatibilität mit 3D-Konstruktionsdaten ohne Konvertierung gewährleistet.

Dateien, die in Autodesk Inventor im DWG-Format gespeichert wurden, lassen sich zur Optimierung der Zusammenarbeit im Projektteam originalgetreu anzeigen, plotten und messen. Durch das direkte Öffnen von AutoCAD-Konstruktionsdaten in Autodesk Inventor profitieren Sie von spürbaren Zeiteinsparungen. Ansichten, die aus Bauteil- und Zusammenbaumodellen generiert wurden, können dank DWG TrueConnect problemlos mit AutoCAD-Daten kombiniert werden, wie z.B. Schaltbilder und Anlagen-Layouts. Vorhandene 2D-Zeichnungen lassen sich durch das Einfügen von neuen 3D-Konstruktionsansichten problemlos aktualisieren.



2. Funktionsbestimmte Konstruktion

In Autodesk Inventor bilden die funktionalen Anforderungen der Konstruktion die Grundlage für die Definition des 3D-Modells, d.h. Bauteile werden entsprechend ihrer geforderten Funktionalität entwickelt. Lastenheftparameter, wie z.B. Lasten, maximale Kräfte und Geschwindigkeiten, helfen bei der Bauteilgestaltung und -optimierung. Durch die Erstellung ausgereifter virtueller 3D-Prototypen können Entwürfe interaktiv getestet und Konstruktionsfehler bereits im Vorfeld vermieden werden. Das Ergebnis: raschere Entwicklungszyklen und hochwertigere Produkte.



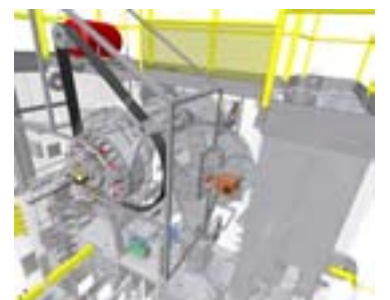
3. Automatische Zeichnungsansichten

Setzen Sie auf die zeitsparenden Funktionen zur Erstellung von Ansichten (Drauf-, Vorder-, Seiten-, Isometrie-, Detail-, Schnitt- und Hilfsansichten). Bemaßungen können direkt aus dem Modell übernommen werden, und die Generierung von Positionsnummern sowie Stücklisten erfolgt automatisch. Die umfangreiche Palette an Bemaßungen, Anmerkungen und 2D-Symbolen ermöglicht eine wesentlich raschere Zeichnungserstellung als mit herkömmlichen 2D-Methoden. Autodesk Inventor unterstützt die Zeichnungsnormen DIN, ISO, ANSI, BSI, GB, GOST und JIS.



4. Automatische Zeichnungsaktualisierung

Durch die assoziative Verknüpfung von Zeichnungsansichten mit den Bauteilen und Baugruppen in Autodesk Inventor entfällt der Aufwand für manuelle Konstruktionsprüfungen. Die direkte Verbindung stellt auch sicher, dass bei Änderungen keine Übertragungsfehler entstehen. Beispielsweise können Konstrukteure mit den intuitiven 3D-Griffen rasch Änderungen an einem Modell vornehmen und sich darauf verlassen, dass alle zugehörigen Zeichnungsansichten automatisch aktualisiert werden.

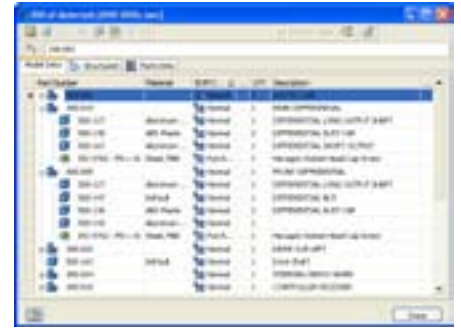


5. Virtuelle Prototypen

Die Erstellung von Prototypen ist kostspielig und zeitintensiv. Mit Autodesk Inventor können Konstrukteure die Passfähigkeit der einzelnen Komponenten einer Konstruktion vor der Freigabe für die Fertigung an einem virtuellen 3D-Modell testen. Werkzeuge für die Kollisionsprüfung stellen sicher, dass die Bauteile tatsächlich exakt zueinander passen. Dadurch werden Konstruktionsfehler vermieden und die Kosten für die Prototypenerstellung deutlich gesenkt.

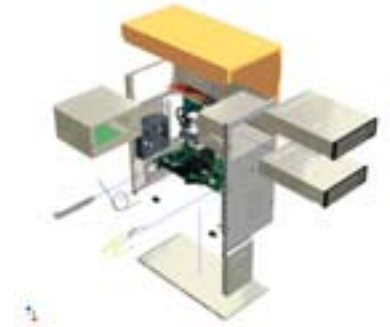
6. Stücklisten

In Autodesk Inventor können Sie automatisch assoziative Teile- und Stücklisten erstellen, die speziell für den Bereich Maschinenbau und Fertigung konzipiert wurden. Bei Konstruktionsänderungen werden diese automatisch aktualisiert. In Zeichnungen und Zusammenbauten können unterschiedliche Stücklisten verwaltet werden, und Normteile werden automatisch in der Stückliste erkannt. Die Software enthält außerdem benutzerdefinierbare Optionen für die Anpassung von Elementen entsprechend den Vorgaben des Unternehmens. Konstruktionsänderungen werden einmalig erfasst und automatisch in der gesamten Zeichnung wirksam, sodass alle Projektbeteiligten auf dem aktuellen Stand sind. Kostspielige Produktionsstopps aufgrund falscher Mengenangaben oder Fehlbestellungen entfallen. Darüber hinaus lassen sich Stücklistendaten problemlos in MRP (Manufacturing Resource Planning)- bzw. ERP (Enterprise Resource Planning)-Systeme exportieren oder verknüpfen bzw. mit Datenverwaltungssystemen wie Autodesk® Productstream nutzen.



7. Technische Dokumentation

Mithilfe von Zeichnungsansichten können Zeichnungen und Explosionsansichten von Zusammenbauten für die Erstellung von Schulungshandbüchern und Fertigungsanleitungen erstellt werden. In der Präsentationsumgebung von Autodesk Inventor lassen sich Animationen von Konstruktionsinhalten generieren, die z.B. in Schulungsvideos, Montageanleitungen oder Vertriebspräsentationen genutzt werden können.



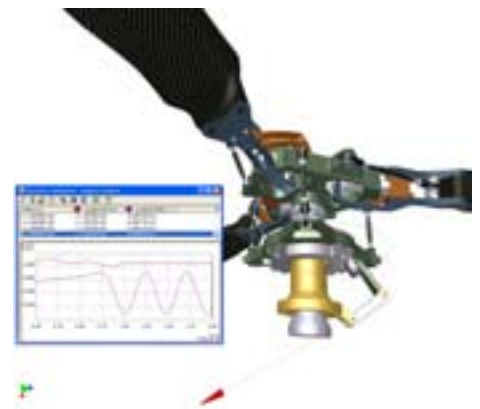
8. Rohr- und Kabelführungen

Autodesk® Inventor™ Professional bietet leistungsstarke Funktionen für die Integration von Rohr- und Leitungsbaugruppen oder Kabelbäumen in 3D-Konstruktionen. Benutzerdefinierbare Regeln unterstützen Sie bei der effizienten Erstellung von Rohrleitungsstrukturen. Sobald das 3D-Modell geändert wird, werden die zugehörigen Baugruppenzeichnungen automatisch aktualisiert. Auf diese Weise werden Fertigungsfehler vermieden und Arbeitsabläufe beschleunigt.



9. Belastungs- und Spannungsanalysen

Analysieren Sie Konstruktionen vor der Fertigungsfreigabe. Mit Autodesk® Inventor™ Professional können Sie das dynamische Verhalten von Bauteilen und Zusammenbauten in ihrem späteren Einsatzbereich simulieren und Berechnungen hinsichtlich der wirkenden Belastungen und Kräfte durchführen. Integrierte Werkzeuge für FEM-Analysen ermöglichen die Prüfung des Materialverhaltens und sorgen für eine frühzeitige Erkennung von Fertigungsfehlern.



10. Hochwertige fotorealistische Renderings

Autodesk® Inventor™ Studio ist ein direkt in die Konstruktionsumgebung von Inventor integriertes Werkzeug für die Erstellung hochwertiger fotorealistischer Renderings und Animationen für Prototypen. Damit lassen sich Konzepte rasch veranschaulichen und die Kommunikation mit Projektbeteiligten verbessern.

Entscheiden Sie sich noch heute

Planen Sie jetzt ein Upgrade auf Autodesk Inventor. Das Tempo für den Umstieg auf 3D können Sie dabei selbst bestimmen. Die integrierte Autodesk DWG-Kompatibilität sichert dauerhaft Ihre DWG-Datenbestände. Autodesk Inventor ist nicht nur branchenführend, wenn es um die kontinuierliche Bereitstellung innovativer Funktionalität geht, sondern ist gleichzeitig seit sechs Jahren in Folge die weltweit meistverkaufte Lösung für die mechanische Konstruktion in 2D und 3D.

Weitere Informationen finden Sie unter www.autodesk.de/inventor. Unter www.autodesk.de/haendler finden Sie einen Vertriebspartner ganz in Ihrer Nähe.



Autodesk, AutoCAD, Autodesk Inventor, DWG, Inventor und Productstream sind entweder Kennzeichen oder eingetragene Marken von Autodesk, Inc. in den USA und anderen Ländern. Alle anderen Marken, Produktnamen und Kennzeichen sind Eigentum der jeweiligen Inhaber. Zu den Angaben in diesem Prospekt: Nach Redaktionsschluss dieser Schrift können sich an den Produkten Änderungen ergeben haben. Autodesk übernimmt keine Gewährleistung für die Richtigkeit der Angaben.
© 2007 Autodesk, Inc. Alle Rechte vorbehalten.

Abbildung zu Virtuelle Prototypen mit freundlicher Genehmigung von Prensa Jundiaí, Brasilien.